

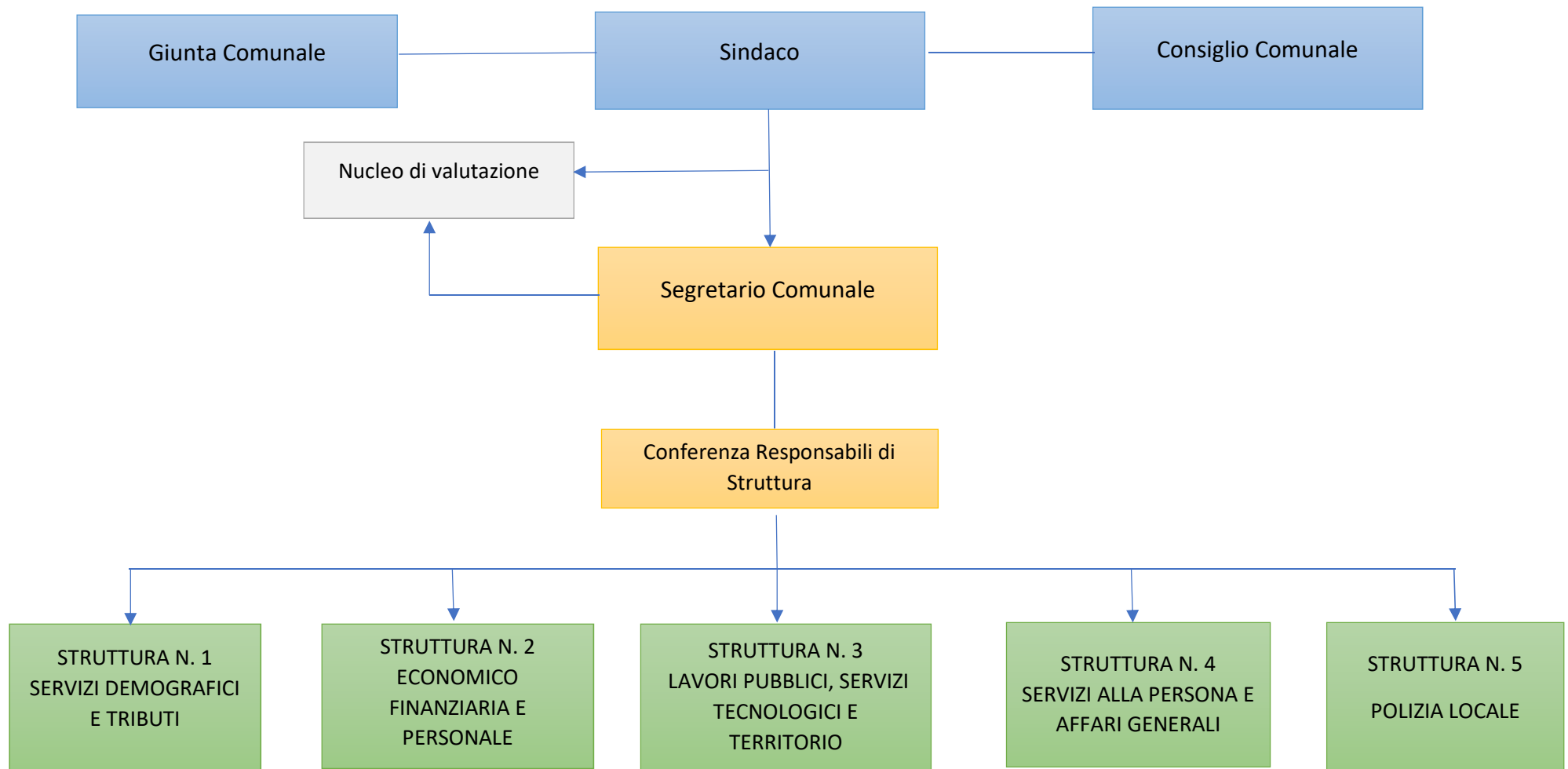
ORGANIGRAMMA

L'organigramma che viene proposto nel presente documento individua le sole unità organizzative di massima dimensione del Comune (Struttura) nel rispetto del principio di flessibilità della struttura previsto nel Regolamento di Organizzazione che prefigura altri due livelli organizzativi (Unità Operative/Uffici - Unità di progetto), ciascuno esprime una certa funzione e/o risposte differenti in rapporto alla tipologia degli interventi, alle politiche di trasformazione ed allo sviluppo e crescita della comunità locale.

Lo schema proposto tiene conto della realtà dimensionale del Comune e contiene alcune novità rispetto alla situazione esistente in grado di soddisfare i diversi aspetti della innovazione organizzativa. Infatti:

- garantisce che all'interno delle Strutture le attività siano accorpate e le funzioni tendenzialmente omogenee;
- permette di accrescere la capacità professionale specifica degli operatori;
- da' continuità e garanzia alla erogazione dei servizi, allo sviluppo delle procedure ed al lavoro di routine anche in relazione ai criteri di sostituibilità, mobilità, coordinamento e flessibilità organizzativa previsti nel Regolamento di Organizzazione;
- coinvolge il personale nel processo riorganizzativo anche in termini di responsabilità.

L'articolazione proposta prevede l'istituzione di Macro-Strutture così come configurate nella tabella che segue, le quali a mente del C.C.N.L. (Ordinamento Professionale) rappresentano altrettanti Incarichi di Elevata Qualificazione a cui applicare la relativa disciplina.



Aree amministrative [Clicca qui](#)